

---

The logo for RU COUNTRY, featuring the letters 'RU' in white on a red square background, followed by the word 'COUNTRY' in white on a dark grey rectangular background.

# **RUcountry.ru - недвижимость в России и за рубежом**

---

*тел.* +7-(911)-218-9-333

*e-mail* [id@rucountry.ru](mailto:id@rucountry.ru)

---

# О проекте

---

**Информационный портал о недвижимости**, на котором представлен огромный выбор предложений по продаже и аренде недвижимости от крупнейших риэлторских компаний. Новости недвижимости, статьи, аналитика, статистическая информация по рынку недвижимости, зарубежная недвижимость.

---

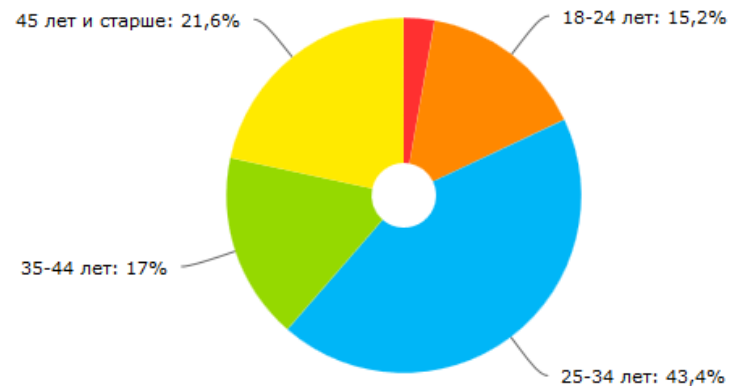
# Аудитория

Пол



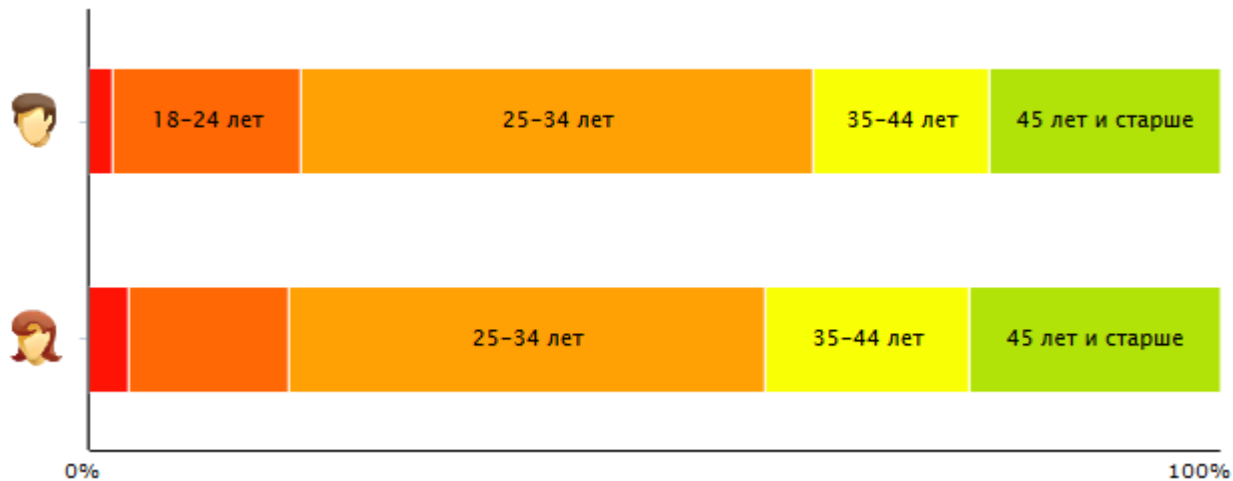
■ мужской
 ■ женский

Возраст



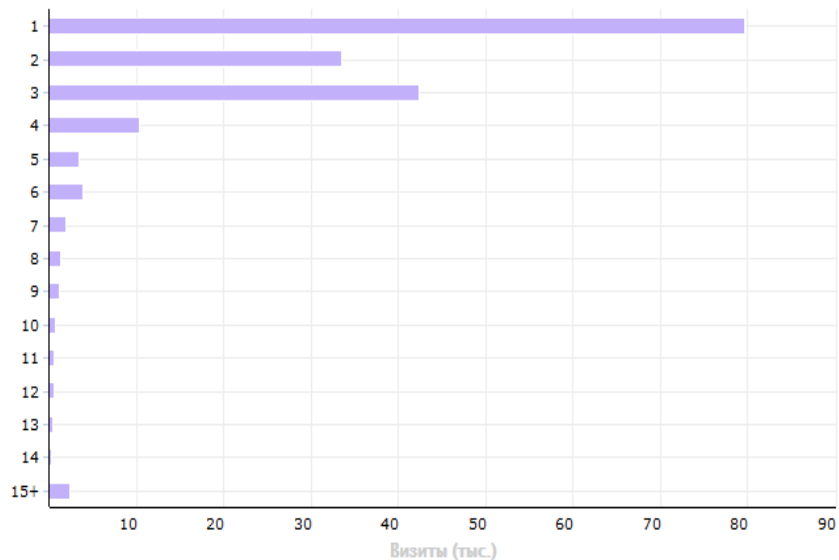
■ младше 18 лет
 ■ 18-24 лет
 ■ 25-34 лет
 ■ 35-44 лет
 ■ 45 лет и старше

# Половозрастная структура

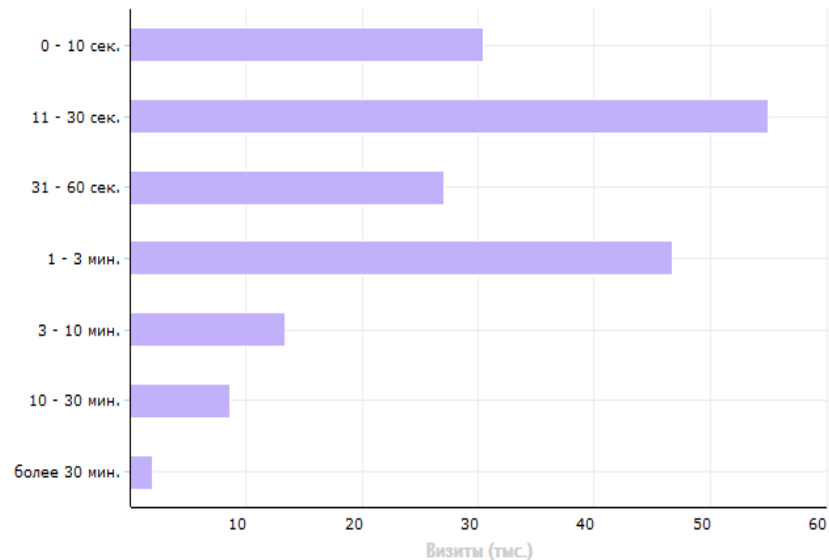


# Активность аудитории

## Распределение визитов по глубине просмотра



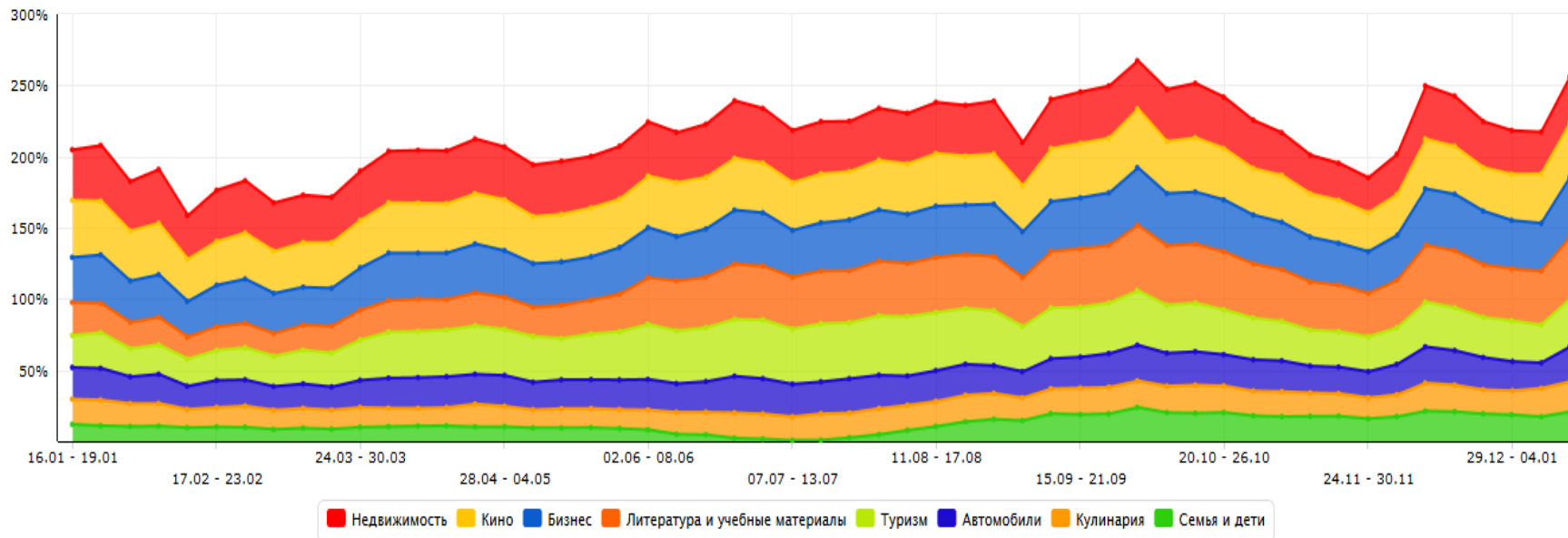
## Распределение визитов по времени на сайте



# Активность аудитории

▲ Глубина просмотра	Визиты ?	% от общего числа	▲ Время на сайте	Визиты ?	% от общего числа
1 стр.	79 691	43,5%	0 – 10 сек.	30 465	16,6%
2 стр.	33 573	18,3%	11 – 30 сек.	54 973	30,0%
3 стр.	42 382	23,2%	31 – 60 сек.	27 001	14,7%
4 стр.	10 394	5,7%	1 – 3 мин.	46 717	25,5%
5 стр.	3 437	1,9%	3 – 10 мин.	13 360	7,3%
6 стр.	3 884	2,1%	10 – 30 мин.	8 626	4,7%
7 стр.	1 981	1,1%	более 30 мин.	1 929	1,2%
8 стр.	1 279	0,7%			
9 стр.	1 260	0,7%			
10 стр.	815	0,4%			
11 стр.	603	0,3%			
12 стр.	558	0,3%			
13 стр.	407	0,2%			
14 стр.	340	0,2%			
15 и более стр.	2 463	1,4%			

# Коммерческие интересы



# Аффинити индекс Яндекса

<input checked="" type="checkbox"/> Категория	Аффинити-индекс <sup>?</sup>	▼ Доля визитов <sup>?</sup>	Отказы <sup>?</sup>	Глубина просмотра <sup>?</sup>	Время на сайте <sup>?</sup>
1. <input checked="" type="checkbox"/> Недвижимость	407,0%	34,6%	13,4%	3,1	00:02:59
2. <input checked="" type="checkbox"/> Кино	89,4%	34,3%	14,4%	2,7	00:02:20
3. <input checked="" type="checkbox"/> В+В Бизнес	112,8%	33,4%	14,3%	2,7	00:02:16
4. <input checked="" type="checkbox"/> Литература и учебные материалы	93,4%	31,4%	14,5%	2,9	00:02:23
5. <input checked="" type="checkbox"/> Туризм	118,2%	30,9%	14,2%	3,0	00:02:37
6. <input checked="" type="checkbox"/> Автомобили	100,9%	21,0%	14,9%	2,7	00:02:10
7. <input checked="" type="checkbox"/> Кулинария	106,6%	16,4%	14,4%	2,6	00:02:10
8. <input checked="" type="checkbox"/> Семья и дети	107,6%	13,1%	15,0%	2,6	00:02:00
9. <input type="checkbox"/> Финансы	175,3%	10,8%	14,0%	3,2	00:02:42
10. <input type="checkbox"/> Обустройство	167,1%	10,2%	14,2%	3,1	00:02:35
11. <input type="checkbox"/> Мобильная связь и интернет	104,0%	5,1%	15,3%	2,7	00:02:07
12. <input type="checkbox"/> Здоровый образ жизни	129,2%	4,4%	14,6%	2,7	00:02:12
13. <input type="checkbox"/> Фото	93,6%	3,0%	15,3%	2,7	00:02:08
14. <input type="checkbox"/> Программное обеспечение	88,1%	2,2%	14,6%	2,8	00:02:08

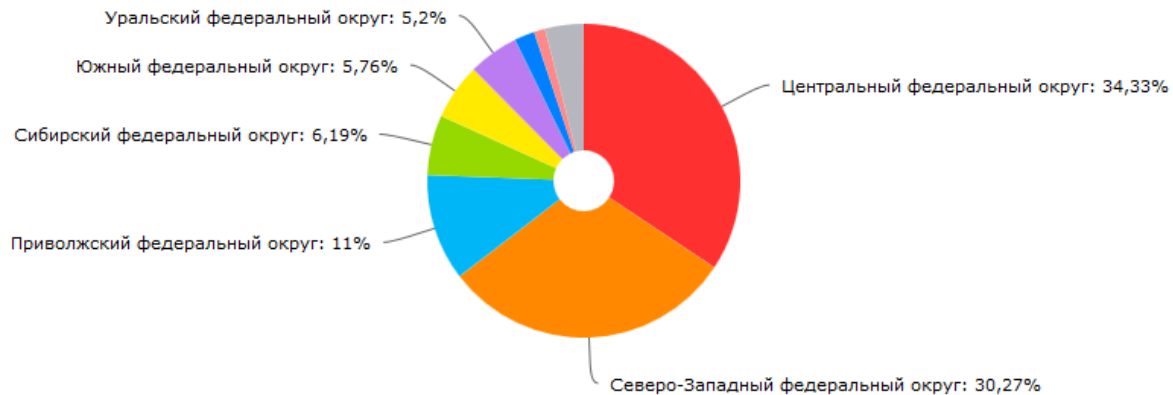


# Аудитория

---

- Экономически и социально активные люди, преимущественно занятые в финансовой сфере, в собственном бизнесе и в **сфере недвижимости.**
- Женщин чуть больше, чем мужчин. 56,8% против 43,2%
- Более 82% аудитории старше 25 лет. Аудитория платежеспособна.
- Более 97% аудитории старше 18 лет.

# География. Распределение по округам



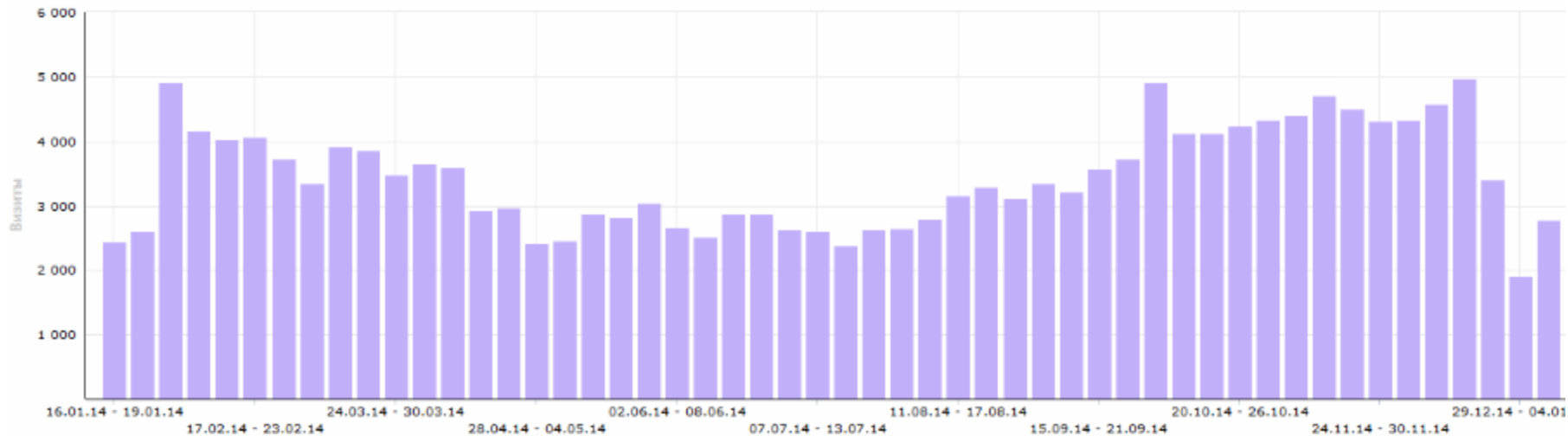
Центральный федеральный округ Северо-Западный федеральный округ Приволжский федеральный округ Сибирский федеральный округ Южный федеральный округ Уральский федеральный округ  
Дальневосточный федеральный округ Северо-Кавказский федеральный округ Остальные

# География

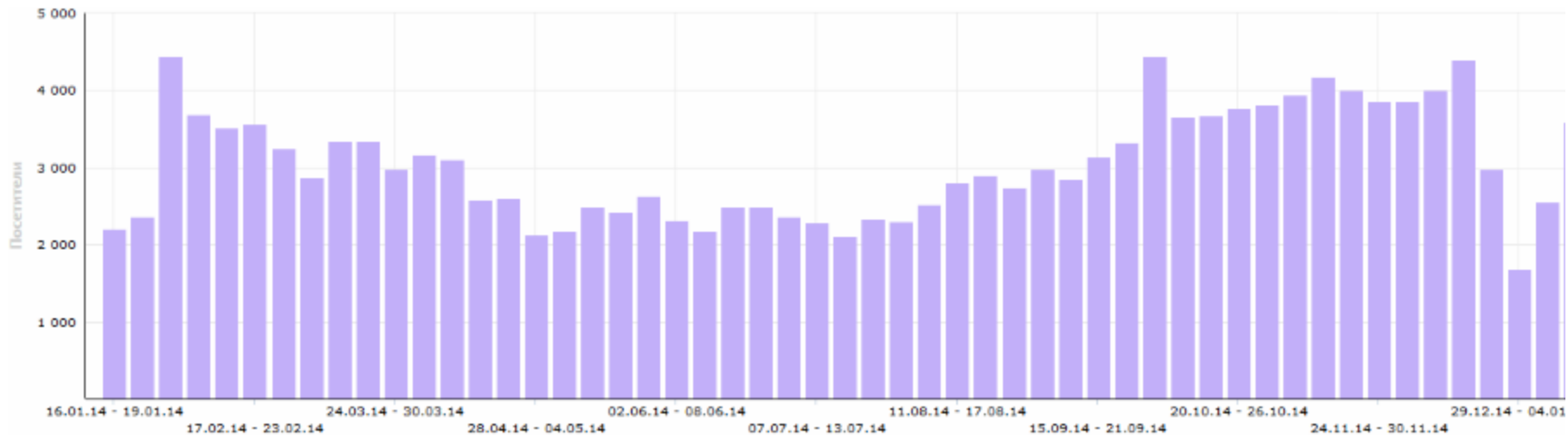
---

- Более 97% аудитории сосредоточено в России и странах СНГ.
- На СНГ приходится 4%, более 93% аудитории из России.
- Доля **Центрального ФО** – 32,1%
- Доля **Северо-Западного ФО** – 28,3%
- Доля **Приволжского ФО** – 10,3%
- **Популярные регионы:** Санкт-Петербург и Лен.область(25%), Москва и Московская область(24,8%), Краснодарский край(2%), Свердловская обл.(1,6%), Самарская область (1,5%), Ростовская обл.(1,3%), Нижегородская область(1,2%), Рес. Башкортостан(1,1%), Рес. Татарстан(1,1%), Новосибирская обл.(1,1%), Челябинская обл.(1,1%), Пермский край (1%).

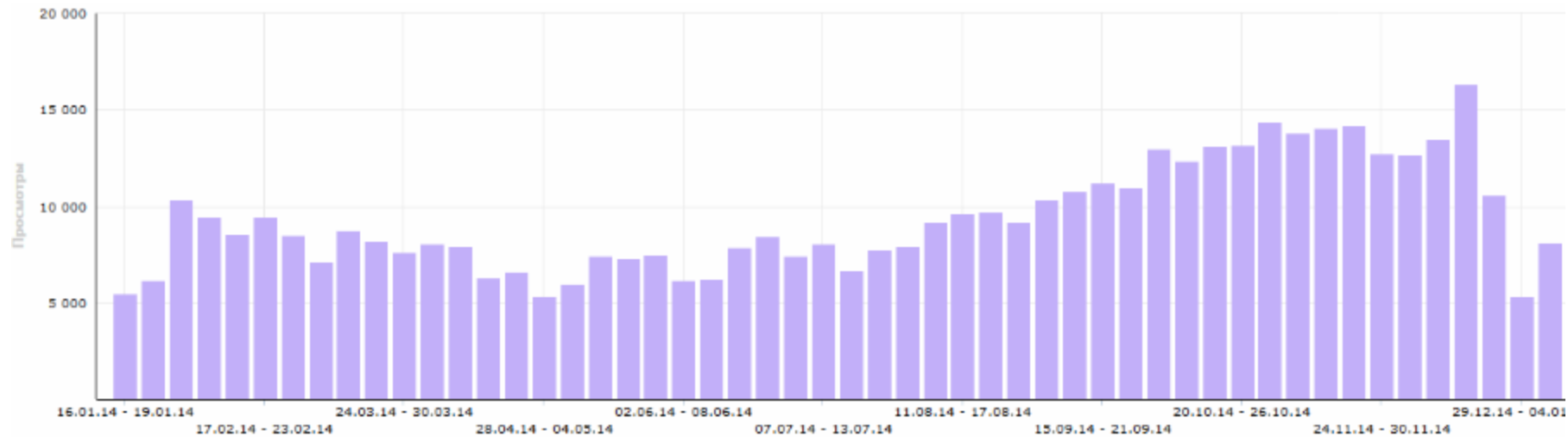
# Визиты за год, по неделям



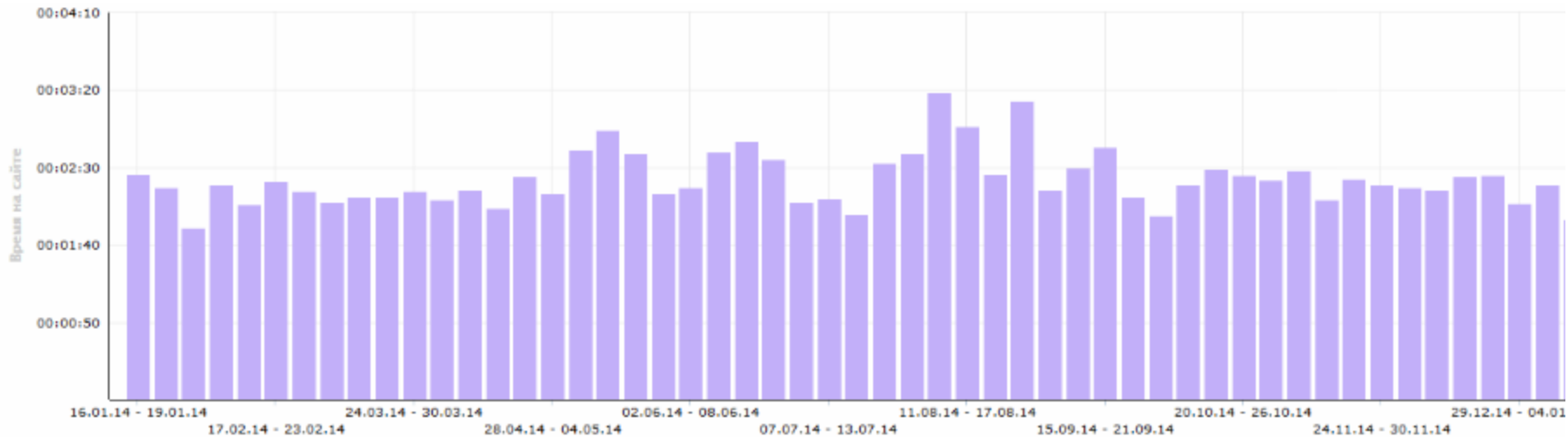
# Посетители за год, по неделям



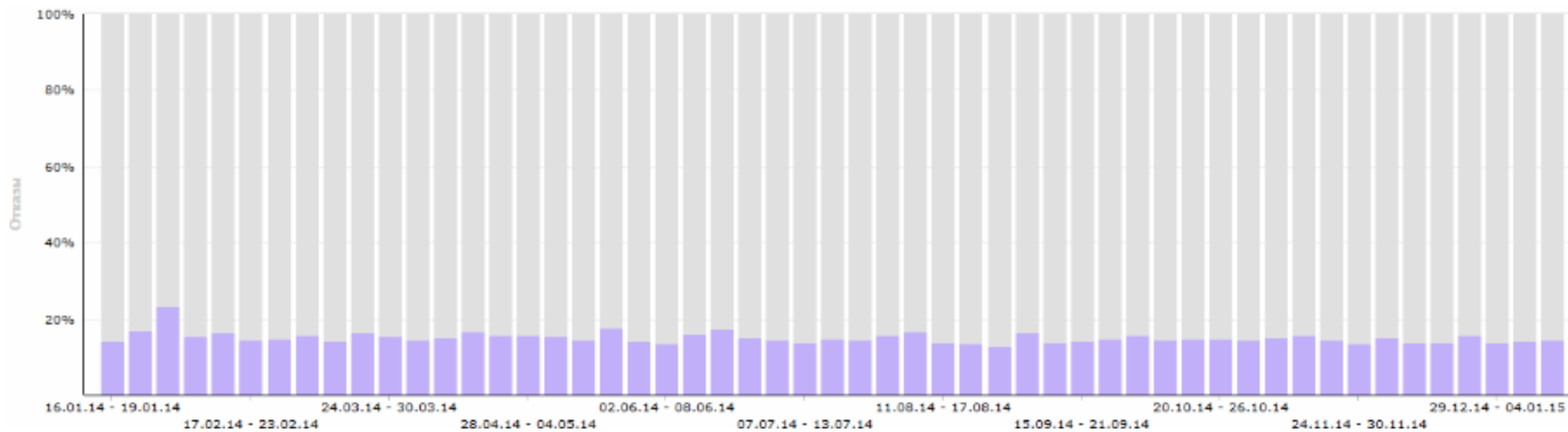
# Просмотры за год, по неделям



# Время на сайте за год, по неделям



# Отказы за год, по неделям





# Социальная активность

